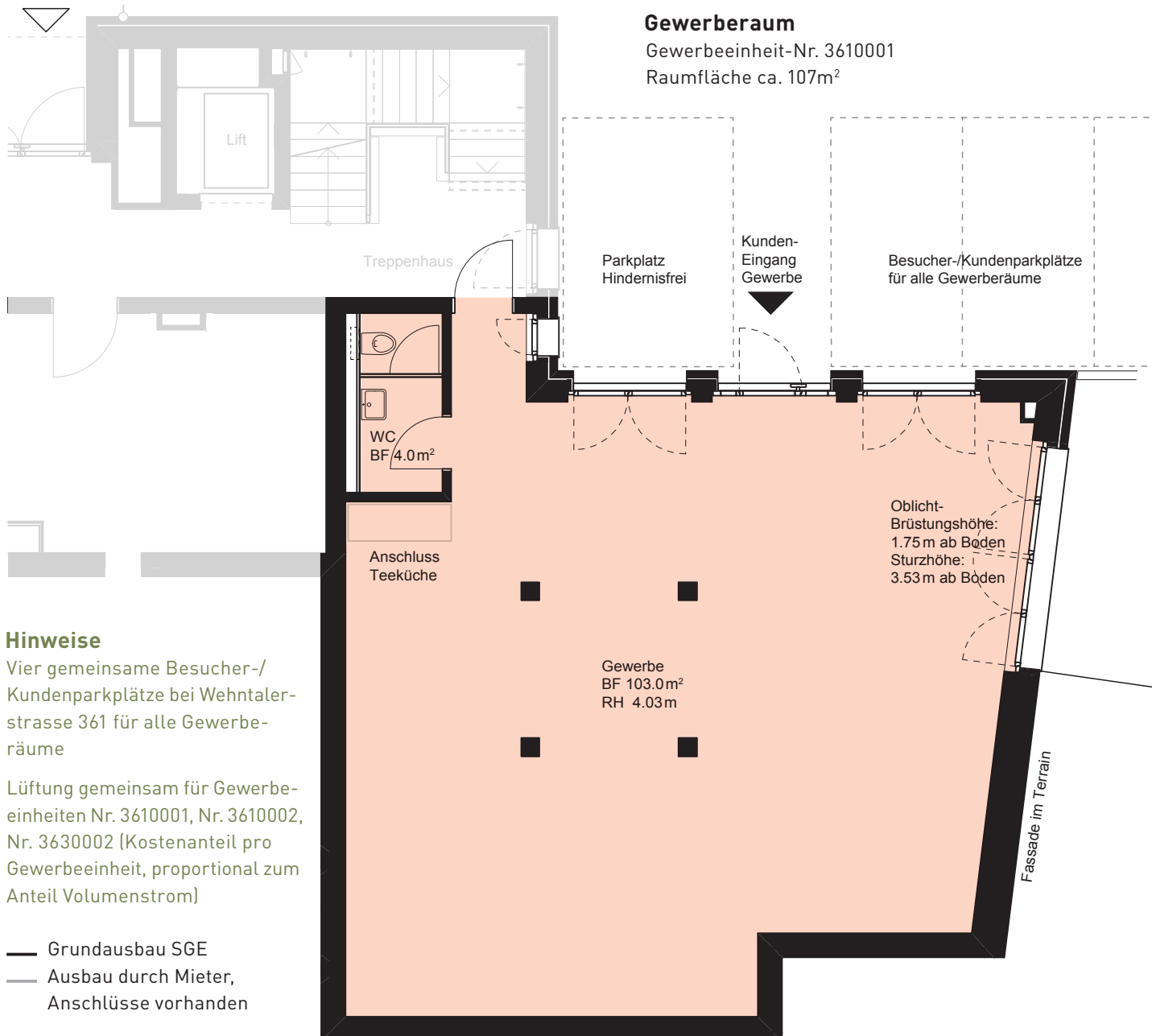


SIEDLUNG OBSTHALDEN

Wehntalerstrasse 361, 8046 Zürich
Erdgeschoss

Gewerberaum

Gewerbeeinheit-Nr. 3610001
Raumfläche ca. 107m²



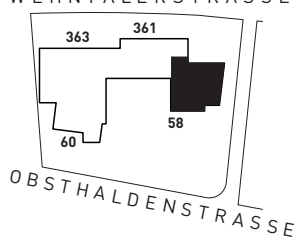
Hinweise

Vier gemeinsame Besucher-/Kundenparkplätze bei Wehntalerstrasse 361 für alle Gewerberäume

Lüftung gemeinsam für Gewerbeeinheiten Nr. 3610001, Nr. 3610002, Nr. 3630002 (Kostenanteil pro Gewerbeeinheit, proportional zum Anteil Volumenstrom)

- Grundausbau SGE
- Ausbau durch Mieter, Anschlüsse vorhanden

WEHNTALERSTRASSE



SIEDLUNG OBSTHALDEN

Wehntalerstrasse 361, 8046 Zürich
Untergeschoss

Lüftung Gewereraum

Raumfläche ca. 17 m²

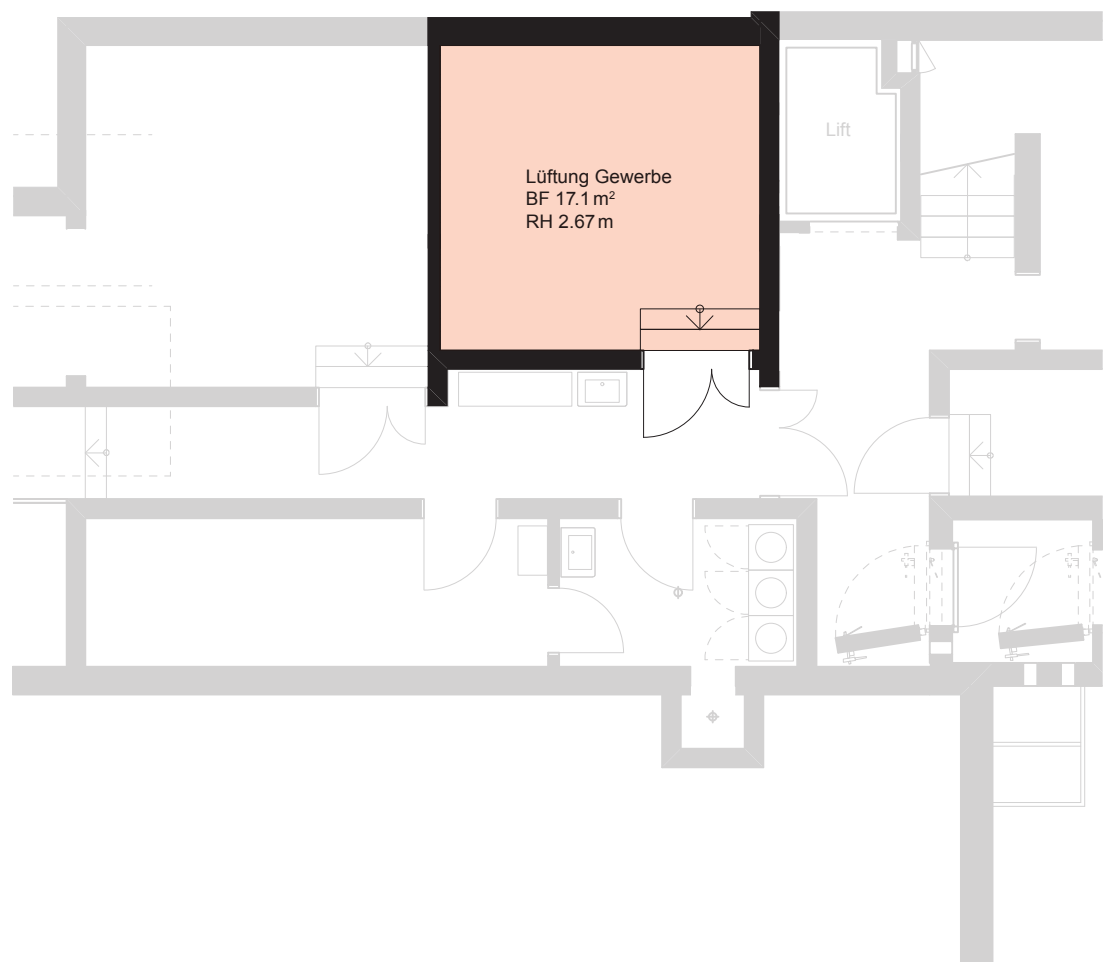
Hinweis

Wird anteilmässig auf drei
Gewerbeeinheiten aufgeteilt:

Nr. 3610001

Nr. 3610002

Nr. 3630002



WEHNTALERSTRASSE

