

# SIEDLUNG OBSTHALDEN

**Wehntalerstrasse 363, 8046 Zürich**  
**Erdgeschoss**

**Gewerberaum Café**

Gewerbeeinheit-Nr. 3630001  
Raumfläche Café ca. 120 m<sup>2</sup>  
Raumfläche Containerraum ca. 14 m<sup>2</sup>

**Hinweis:**

4 Besucher-/Kundenparkplätze bei Wehntalerstrasse 361, für alle Gewerberäume

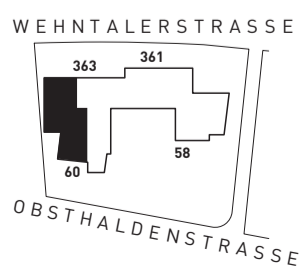
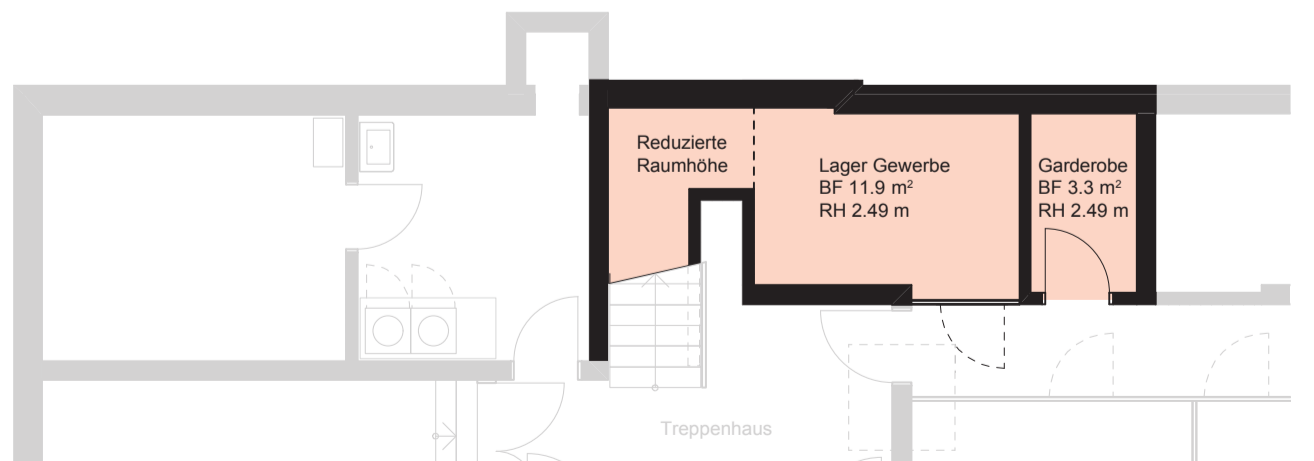
Lüftung gemeinsam für Gewerbeeinheiten Nr. 3630001, Nr. 600002, Nr. 600003 und Nr. 600004, Kostenanteil pro Gewerbeeinheit, proportional zum Anteil Volumenstrom

- Grundausbau SGE
- Ausbau durch Mieter, Anschlüsse vorhanden



**Untergeschoss**

Lager und Garderobe  
zu Gewerbeeinheit-Nr. 3630001  
Raumfläche ca. 15 m<sup>2</sup>



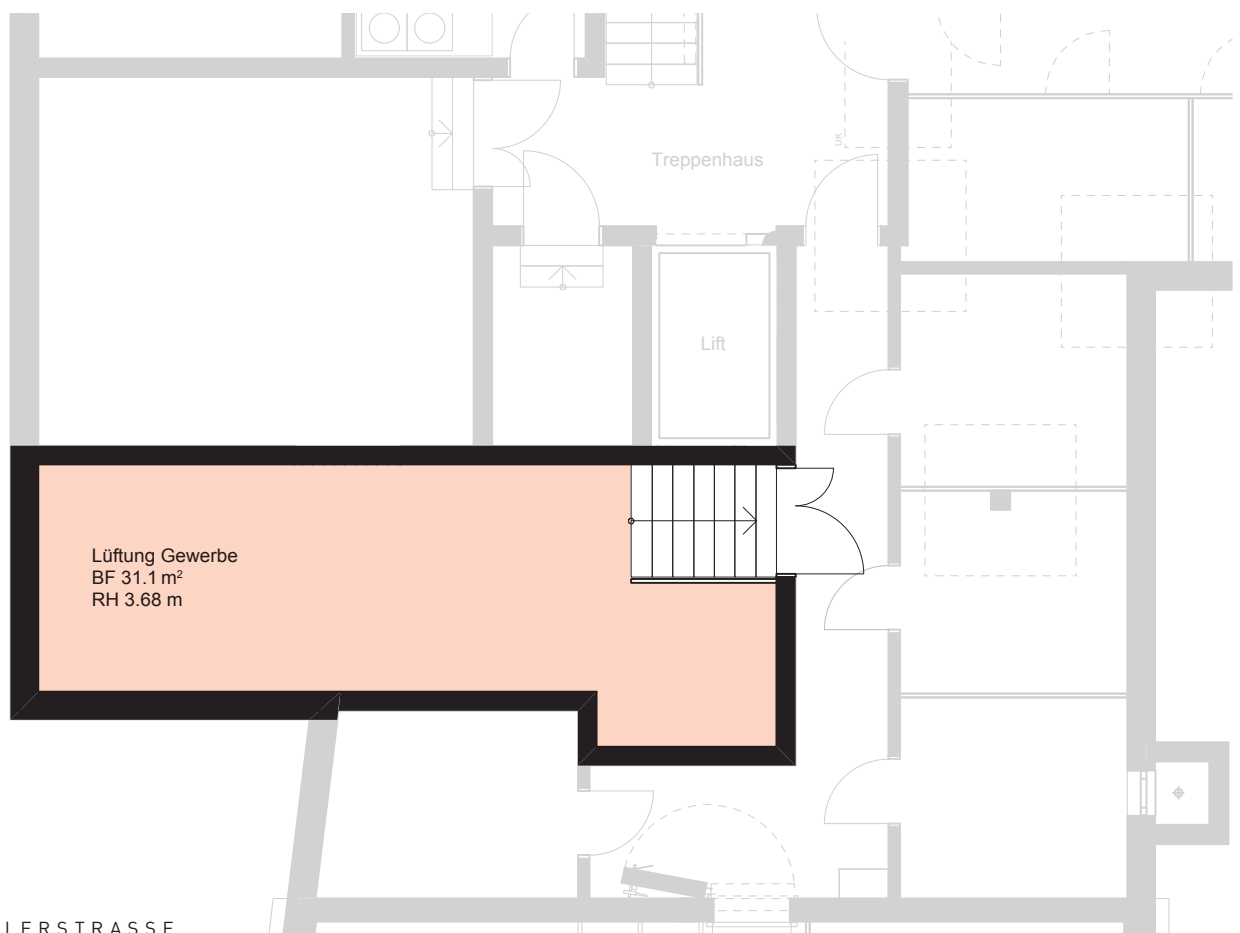
# SIEDLUNG OBSTHALDEN

**Wehntalerstrasse 363, 8046 Zürich**  
**Untergeschoss**

**Lüftung Gewereraum**  
Gesamtfläche ca. 31 m<sup>2</sup>

## Hinweis

Lüftung für Gewerbeeinheiten:  
Nr. 3630001, Nr. 600002, Nr. 600003  
und Nr. 600004 (Kostenanteil pro  
Gewerbeeinheit, proportional zum  
Anteil Volumenstrom)



WEHNTALERSTRASSE

