

SIEDLUNG OBSTHALDEN

Obsthaldenstrasse 60, 8046 Zürich
Erdgeschoss

Gewerberaum

Gewerbeeinheit-Nr. 600002
Raumfläche ca. 51 m²

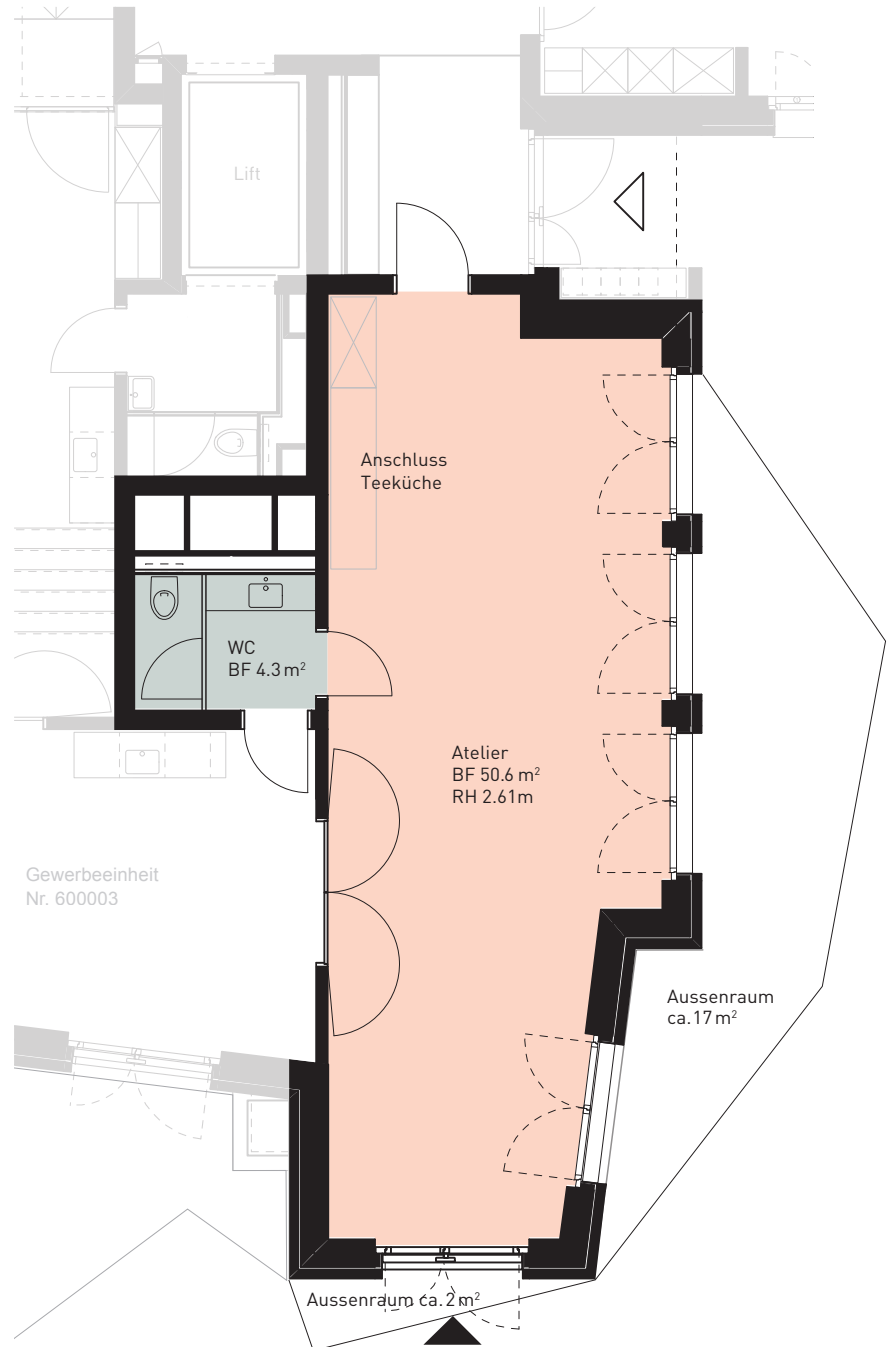
Hinweis:

4 Besucher-/Kundenparkplätze bei Wehntalerstrasse 361, für alle Gewerberäume;
Zusammenschalten mit Gewerbeeinheit 600003 möglich

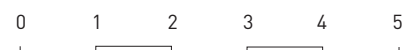
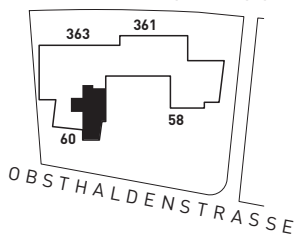
Lüftung gemeinsam für Gewerbeeinheiten Nr. 3630001, Nr. 600002, Nr. 600003 und Nr. 600004; Kostenanteil pro Gewerbeeinheit, proportional zum Anteil Volumenstrom

WC-Nutzung gemeinsam mit Gewerbeeinheit Nr. 600003
Raumfläche ca. 4 m²

- Grundausbau SGE
- Ausbau durch Mieter, Anschlüsse vorhanden



WEHNTALERSTRASSE



SIEDLUNG OBSTHALDEN

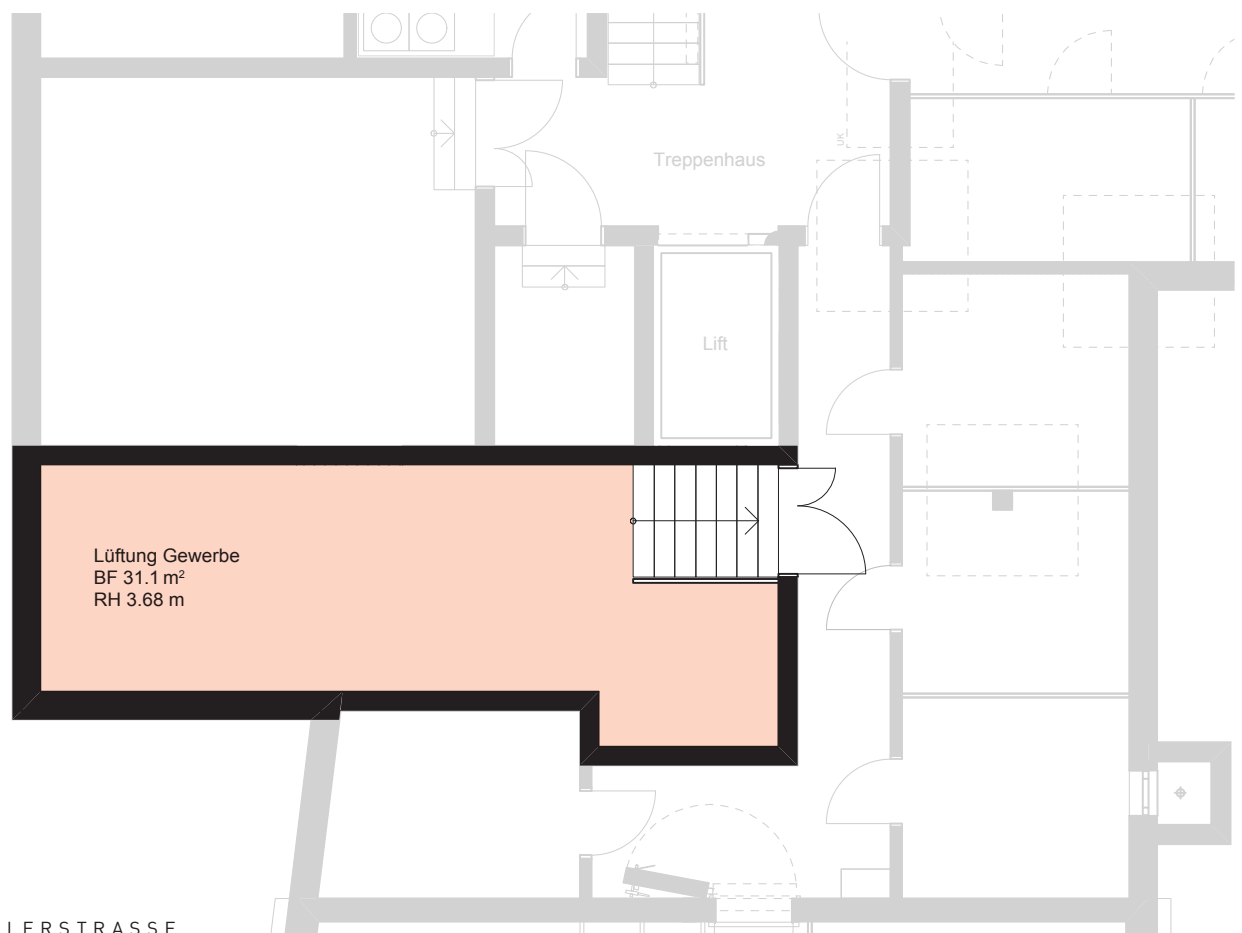
Wehntalerstrasse 363, 8046 Zürich
Untergeschoss

Lüftung Gewereraum

Gesamtfläche ca. 31 m²

Hinweis

Lüftung für Gewerbeeinheiten:
Nr. 3630001, Nr. 600002, Nr. 600003
und Nr. 600004 (Kostenanteil pro
Gewerbeeinheit, proportional zum
Anteil Volumenstrom)



WEHNTALERSTRASSE

