

SIEDLUNG OBSTHALDEN

Obsthaldenstrasse 60, 8046 Zürich
Erdgeschoss

Gewerberaum

Gewerbeeinheit-Nr. 600003
 Raumfläche ca. 27 m²

Hinweise

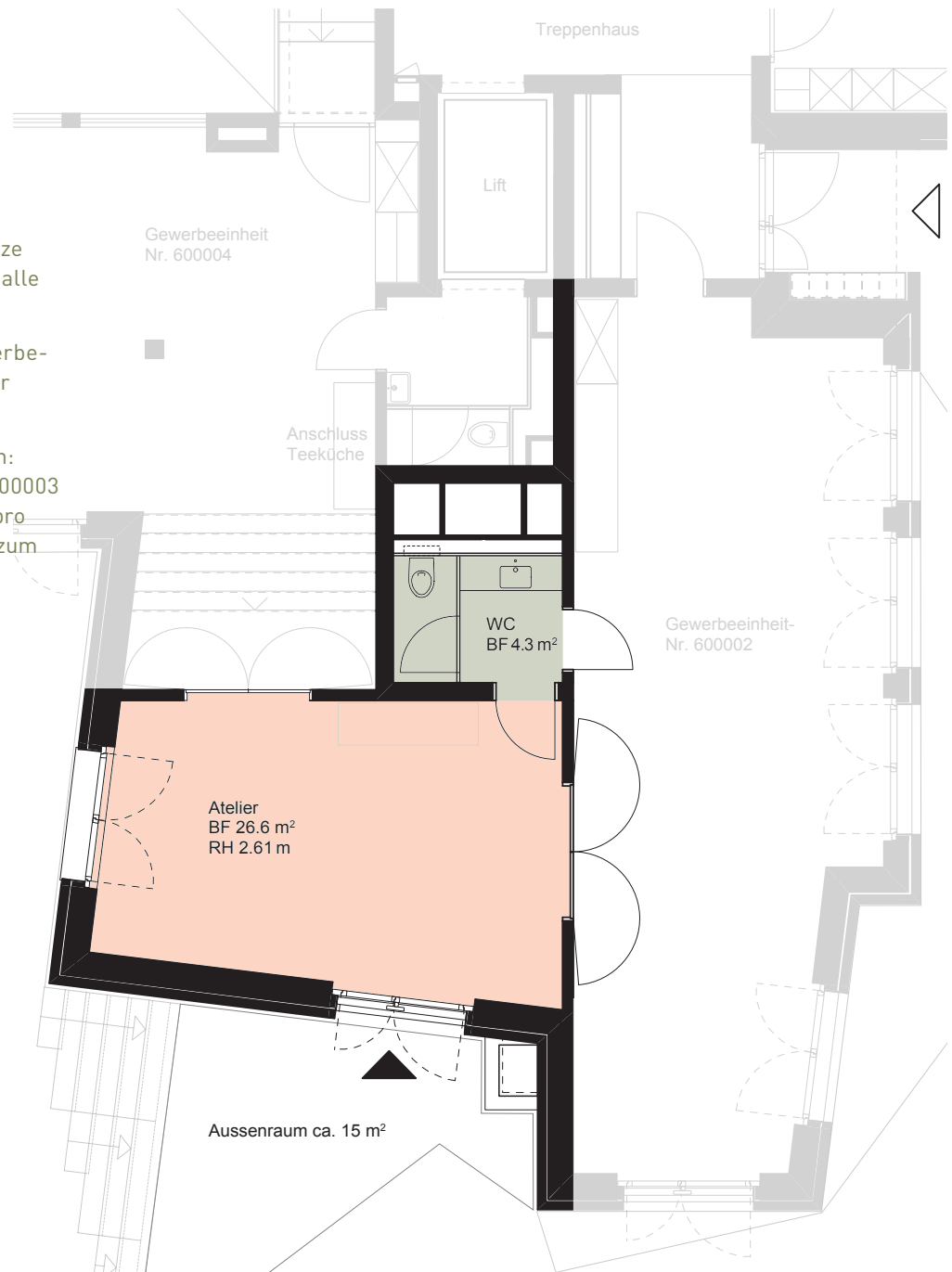
4 Besucher-/Kundenparkplätze
 bei Wehntalerstrasse 361 für alle
 Gewerberäume

Zusammenschalten mit Gewerbe-
 einheiten Nr. 600004 und/oder
 Nr. 600002 möglich

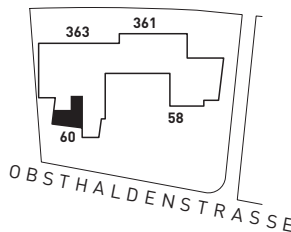
Lüftung für Gewerbeeinheiten:
 Nr. 3630001, Nr. 600002, Nr. 600003
 und Nr. 600004; Kostenanteil pro
 Gewerbeeinheit, proportional zum
 Anteil Volumenstrom

WC-Nutzung gemeinsam mit
 Gewerbeeinheit Nr. 600002
 Raumfläche ca. 4 m²

- Grundausbau SGE
- Ausbau durch Mieter,
Anschlüsse vorhanden



WEHNTALERSTRASSE



OBSTHALDENSTRASSE



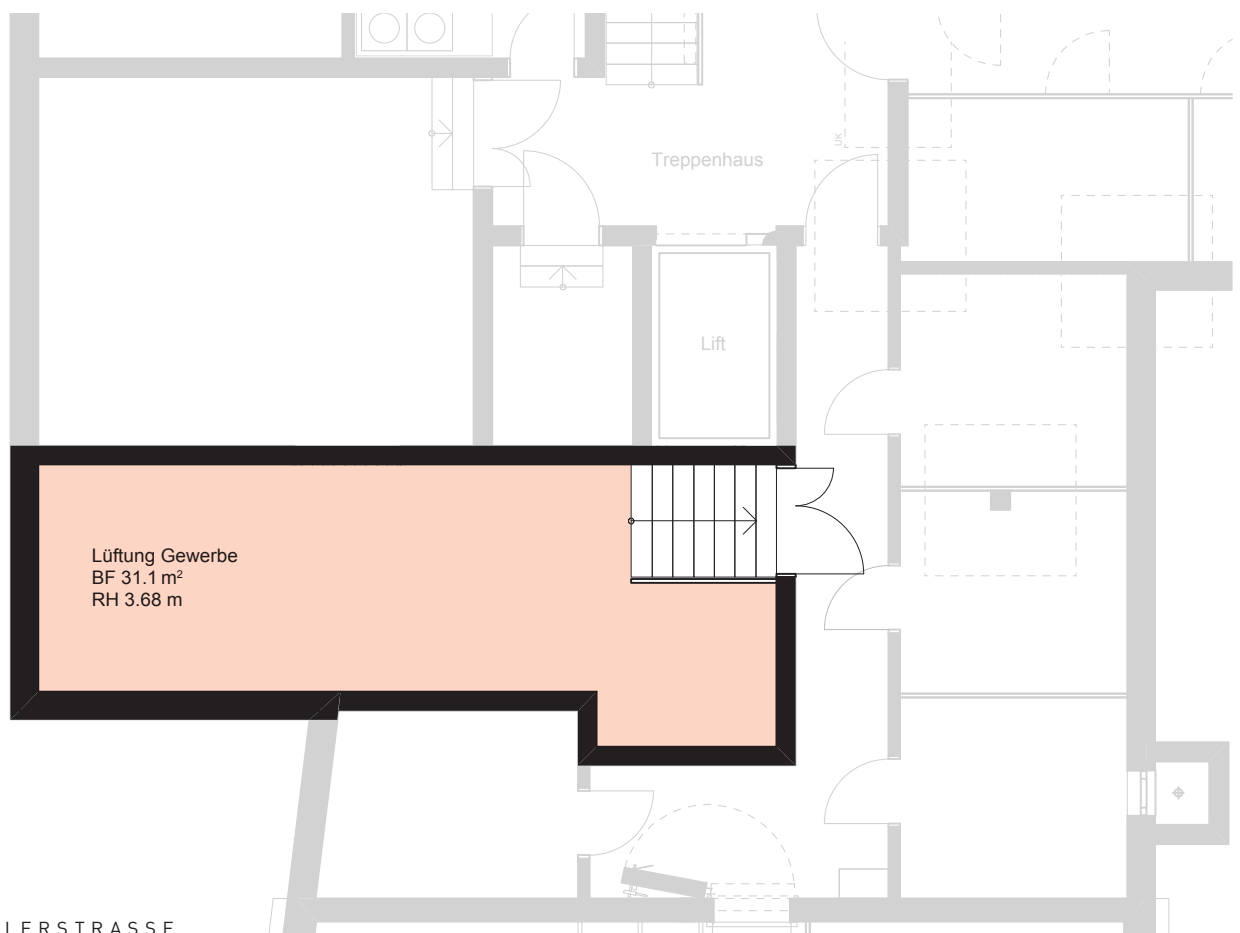
SIEDLUNG OBSTHALDEN

Wehntalerstrasse 363, 8046 Zürich
Untergeschoss

Lüftung Gewereraum
Gesamtfläche ca. 31 m²

Hinweis

Lüftung für Gewerbeeinheiten:
Nr. 3630001, Nr. 600002, Nr. 600003
und Nr. 600004 (Kostenanteil pro
Gewerbeeinheit, proportional zum
Anteil Volumenstrom)



WEHNTALERSTRASSE

