

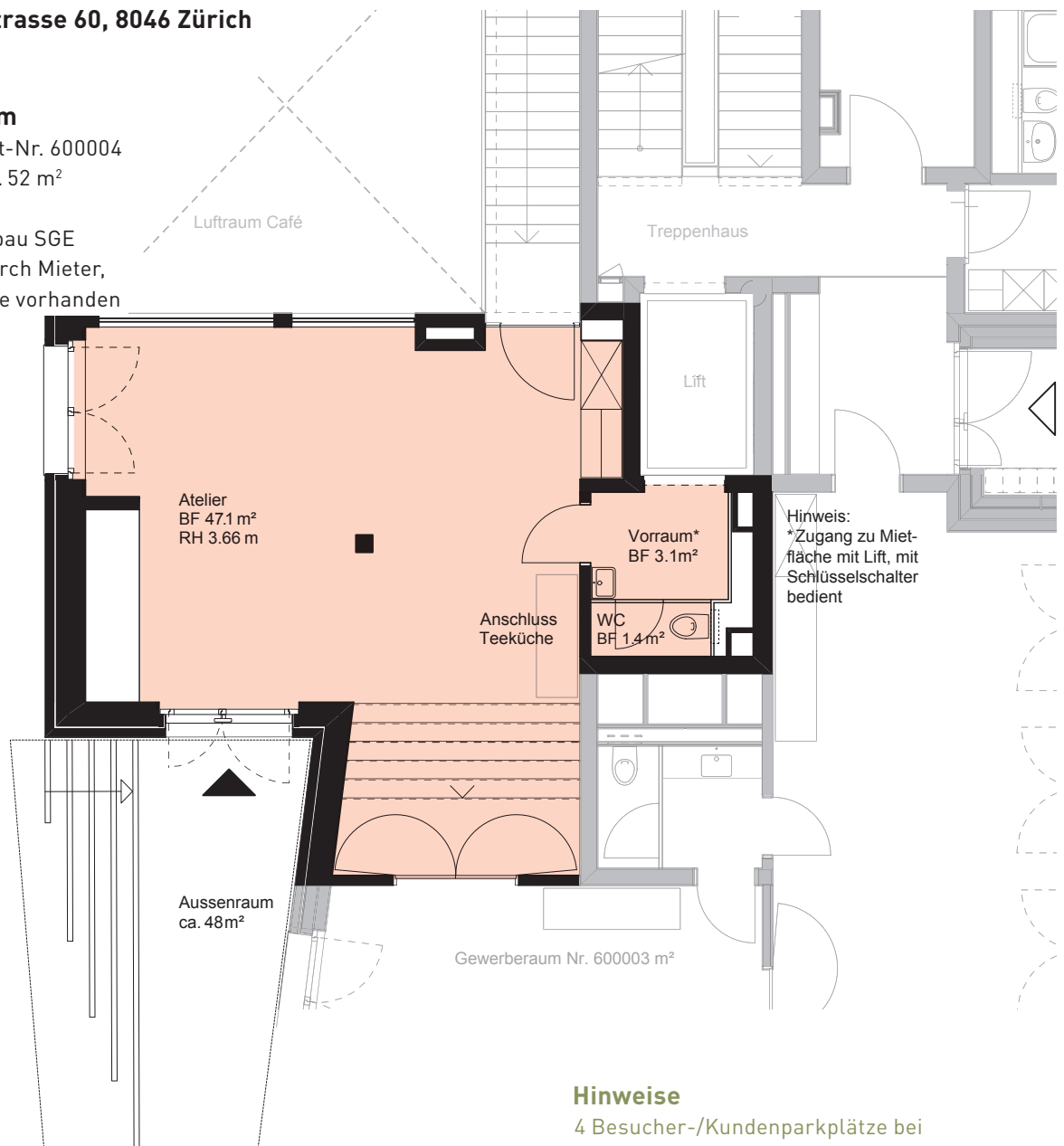
# SIEDLUNG OBSTHALDEN

**Obsthaldenstrasse 60, 8046 Zürich**  
**Erdgeschoss**

## Gewerberaum

Gewerbeeinheit-Nr. 600004  
Raumfläche ca. 52 m<sup>2</sup>

- Grundausbau SGE
- Ausbau durch Mieter, Anschlüsse vorhanden



Hinweis:  
\*Zugang zu Mietfläche mit Lift, mit Schlüsselschalter bedient

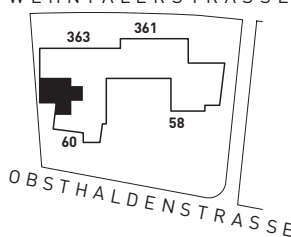
Gewerberaum Nr. 600003 m<sup>2</sup>

## Hinweise

4 Besucher-/Kundenparkplätze bei Wehntalerstrasse 361 für alle Gewerberäume  
Lüftung für Gewerbeeinheiten: Nr. 3630001, Nr. 600002, Nr. 600003 und Nr. 600004;  
Kostenanteil pro Gewerbeeinheit, proportional zum Anteil Volumenstrom

Zusammenschalten dieses Raums mit dem Café als Galerie möglich. Zusammenschalten mit Gewerbeeinheit 600003 möglich

WEHNTALERSTRASSE



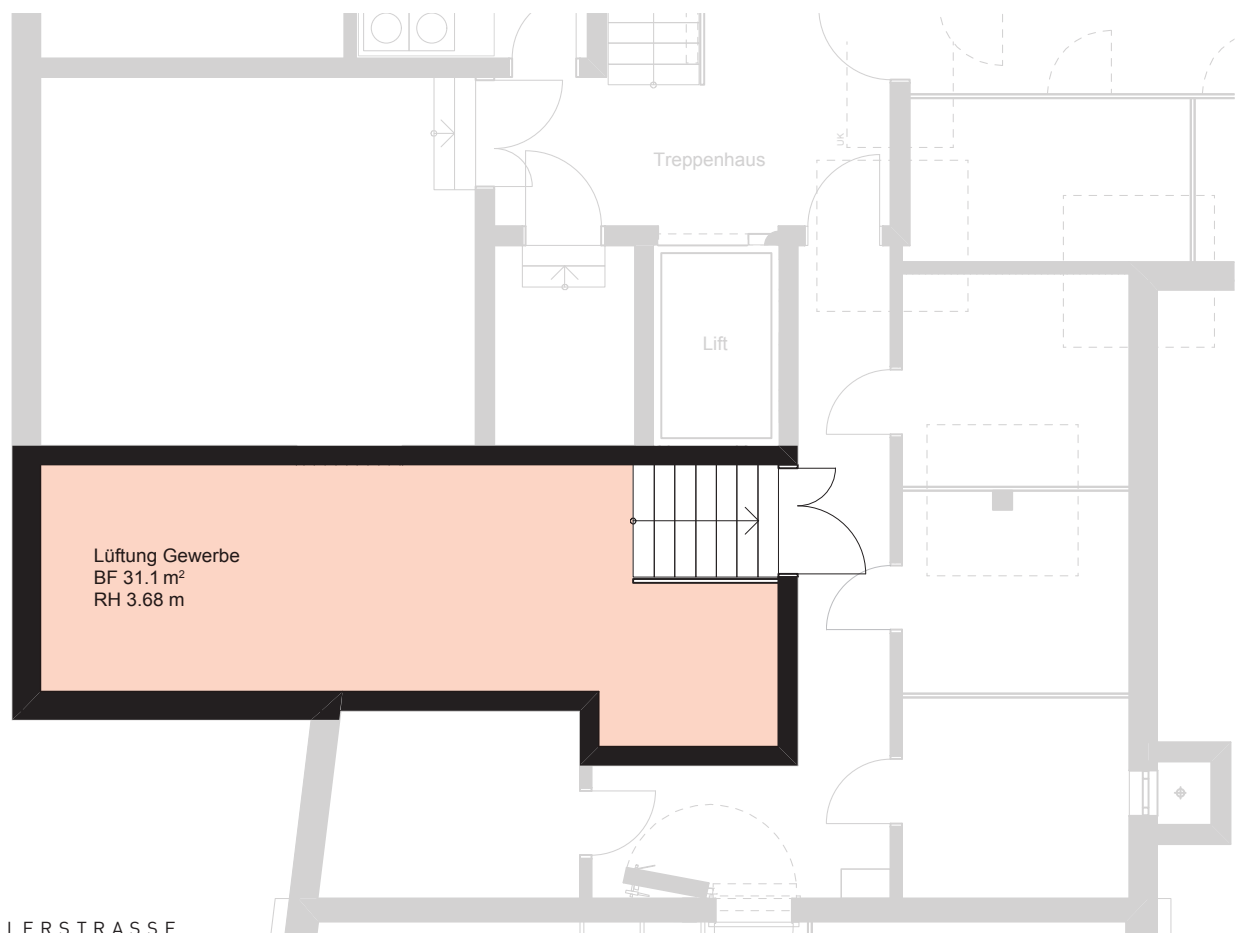
# SIEDLUNG OBSTHALDEN

**Wehntalerstrasse 363, 8046 Zürich**  
**Untergeschoss**

**Lüftung Gewereraum**  
Gesamtfläche ca. 31 m<sup>2</sup>

## Hinweis

Lüftung für Gewerbeeinheiten:  
Nr. 3630001, Nr. 600002, Nr. 600003  
und Nr. 600004 (Kostenanteil pro  
Gewerbeeinheit, proportional zum  
Anteil Volumenstrom)



WEHNTALERSTRASSE

